

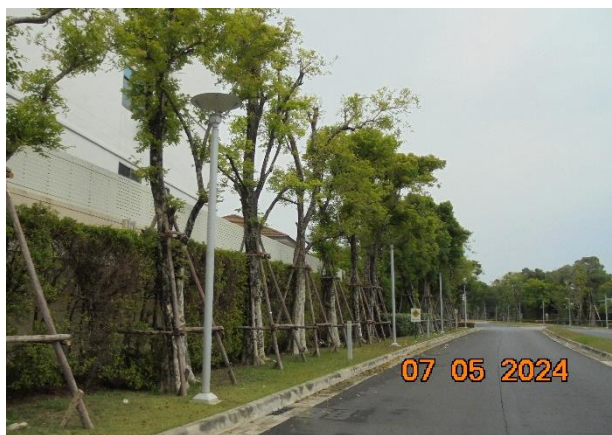
ภาคผนวก ก

ภาพถ่ายผลการปฏิบัติตามมาตรการ



รูปที่ ก-1 โครงการก่อสร้างตามแบบ และจัดภูมิทัศน์เหมาะสม

	
ป้ายจำกัดความเร็ว	ป้ายเตือนให้ดับเครื่องยนต์
	
ป้ายแสดงทิศทางออก	
รูปที่ ก-2 ป้ายสัญญาณจราจรภายในโครงการ	
	
รูปที่ ก-3 ดันไม้ยืนต้น คุชชั้บคาร์บอน	



รูปที่ ก-4 แนวรั้วโดยรอบพื้นที่โครงการ



ระบบบำบัดน้ำเสียขั้นต้นประจำบ้าน



ระบบบำบัดน้ำเสียรวม 1



ระบบบำบัดน้ำเสียรวม 2



ระบบบำบัดน้ำเสียรวม 3



ถังดักละอองฝอย



ระบบไฟฟ้าและคู่มือการเดินระบบบำบัดน้ำเสีย

รูปที่ ก-5 ระบบบำบัดน้ำเสียขั้นต้นและระบบบำบัดน้ำเสียรวมภายในโครงการ และระบบไฟฟ้า



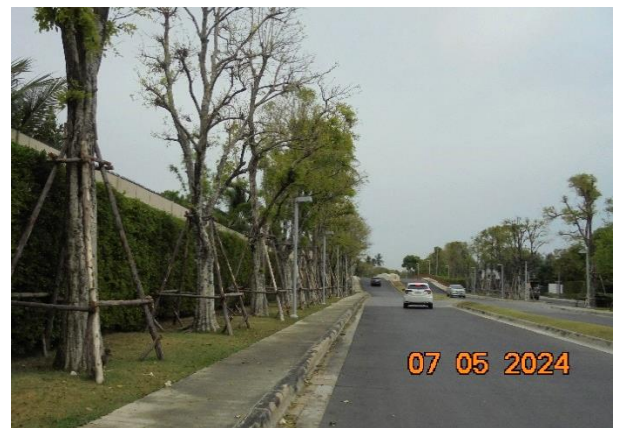
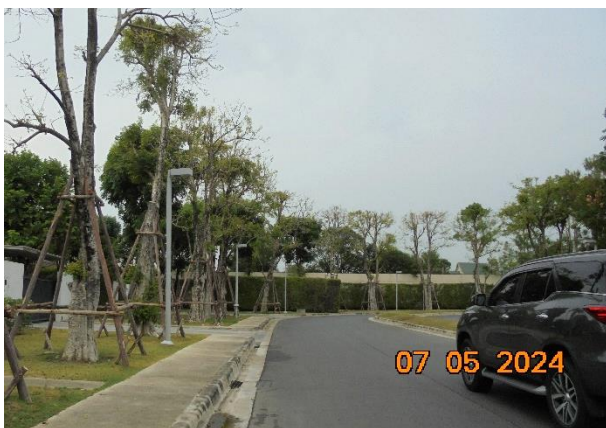
รูปที่ ก-6 น้ำที่ผ่านการบำบัดนำมาใช้รดน้ำต้นไม้บนพื้นที่สีเขียวโดยใช้ระบบสปริงเกอร์



รูปที่ ก-7 ระยะเวลาขุดรื้อจากแนวเขตที่ดินที่ติดคลองเพื่อปลูกต้นไม้ตามแนวนานกับแหล่งน้ำสาธารณะ



รูปที่ ก-8 การรักษาความปลอดภัยในพื้นที่โครงการตลอด 24 ชั่วโมง



รูปที่ ก-9 ไฟส่องสว่างตามแนวถนนและพื้นที่ส่วนกลาง



ถังขยะบ้านพักอาศัย

รูปที่ ก-10 การจัดการขยะมูลฝอยภายใน โครงการ



รูปที่ ก-11 แปลงที่ดินโรงเรียนอนุบาล (ปัจจุบันยังไม่ก่อสร้าง)



รูปที่ ก-12 การเก็บตัวอย่างน้ำก่อนและหลังการบำบัดไปทำการตรวจวิเคราะห์ในห้องปฏิบัติการ



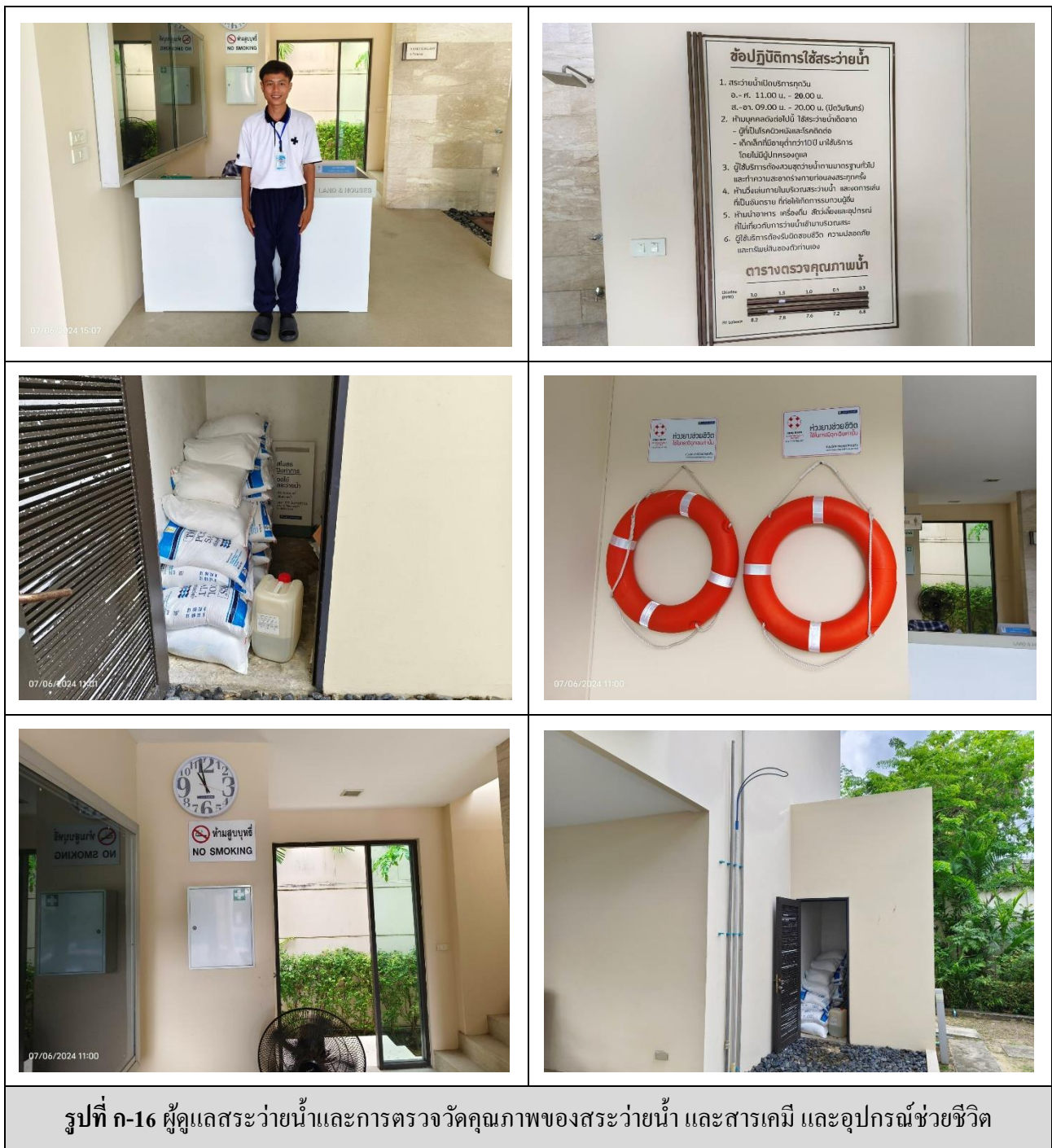
รูปที่ ก-13 ป่อหนองน้ำในโครงการ



รูปที่ ก-14 ตะแกรงดักเศษขยะ



รูปที่ ก-15 หัวจ่ายน้ำดับเพลิงและอุปกรณ์ป้องกันอัคคีภัยเบื้องต้น



รูปที่ ก-16 ผู้ดูแลสระว่ายน้ำและการตรวจวัดคุณภาพของสระว่ายน้ำ และสารเคมี และอุปกรณ์ช่วยชีวิต